



Chabriès



Au loin, les Monts du Cantal

© CDRP48

© CDRP48



Église d'Arzenc d'Apcher

© CDRP48

GÉOGRAPHIE

ARZENC D'APCHER

Le village d'Arzenc-d'Apcher est bâti sur un promontoire surplombant les gorges du Bès. Sa situation stratégique en a fait une des places fortes de la baronnie d'Apcher qui s'étendaient entre le Bès et la Truyère. Situé au nord de la baronnie, le château d'Arzenc-d'Apcher la défendait contre ses puissants voisins, les Comtes de Rodez. Du manoir féodal, il ne reste que les vestiges d'une tour datée du début du XVI^{ème} siècle. Construit vraisemblablement au XII^{ème} siècle, mentionné en 1256 puis en 1309, ce manoir fortifié a été abandonné au début du XVII^{ème} siècle. L'église du village, Notre-Dame de l'Assomption, à nef unique et abside à trois pans, était la chapelle de l'ancien château féodal : elle a été remaniée aux XIII, XVI et XVIII^{ème} siècles et montre un curieux alignement entre

le portail et le clocher mur. Le folklore d'Arzenc d'Apcher est riche de deux légendes : "Lou roc de la Brouziduro", rocher hanté par le souvenir d'une jeune fille qui s'y tua pour échapper au fils du châtelain et "Lou Pas del Nobi" qui désigne un passage périlleux sur le Bès où un jeune marié se noya.



Vestiges de la tour d'Arzenc d'Apcher

© CDRP48

En page 1, les pictogrammes permettent de choisir une randonnée adaptée à ses capacités. Picto 1 = Effort; picto 2 = Technicité (présence ou non d'obstacles); picto 3 = Risque (d'accidents lié à la configuration des lieux).
Cotation : 1 - Facile; 2 - Assez facile; 3 - Peu difficile; 4 - Assez difficile; 5 - Difficile.

Rando fiche®

OFFICE DE TOURISME
AUBRAC Lozérien

FFRandonnée
les chemins, une richesse partagée
Lozère



PR®

Arzenc d'Apcher - Chabriès

1 h 40

5,9 km

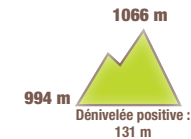
Cette promenade familiale se déroule entre Fournels et Arzenc-d'Apcher et vous conduira entre bois et pâturages jusqu'à Chabriès. De là, la vue s'étend largement depuis la butte et l'église de Termes jusqu'au Massif du Cantal en passant par le Mont Alhérac. En reprenant la voiture, ne manquez pas le détour pour voir le site et les vestiges médiévaux d'Arzenc d'Apcher.

SITUATION

Lieu-dit Le Chapelat, 30 km au nord-ouest d'Aumont-Aubrac par l'autoroute A 75 (sortie 34), la D 989 puis la D 12

PARKING

Carrefour dit "Le Raissadou" entre D 12 et voie communale de Courbepeyre (point-tri sélectif et bâtiment agricole à proximité), N 44.83498 °, E 3.11828 °



Code de balisage PR®
FFRandonnée

— Bonne direction
— Changement de direction
X Mauvaise direction

© marques déposées



À DÉCOUVRIR EN CHEMIN

- Panorama sur Termes, le Mont-Alhérac et les Monts du Cantal



À DÉCOUVRIR EN RÉGION

- Fournels : château de Brion (XV-XVIII^{ème} siècles), église à chœur roman (XII^{ème} s.)
- Arzenc d'Apcher : église (XIII - XVI - XVIII^{ème} siècles), vestige de tour (XV-XVI^{ème} s.), belvédère sur les gorges du Bès
- Albaret-le-Comtal : église à clocher-mur et chœur roman, gorges du Bès

BALISAGE

jaune



- Office de tourisme de l'Aubrac lozérien : Le Prieuré, rue du Prieuré, 48130 Aumont-Aubrac Lozère, 04 66 42 88 70, www.aubrac-lozere.com.

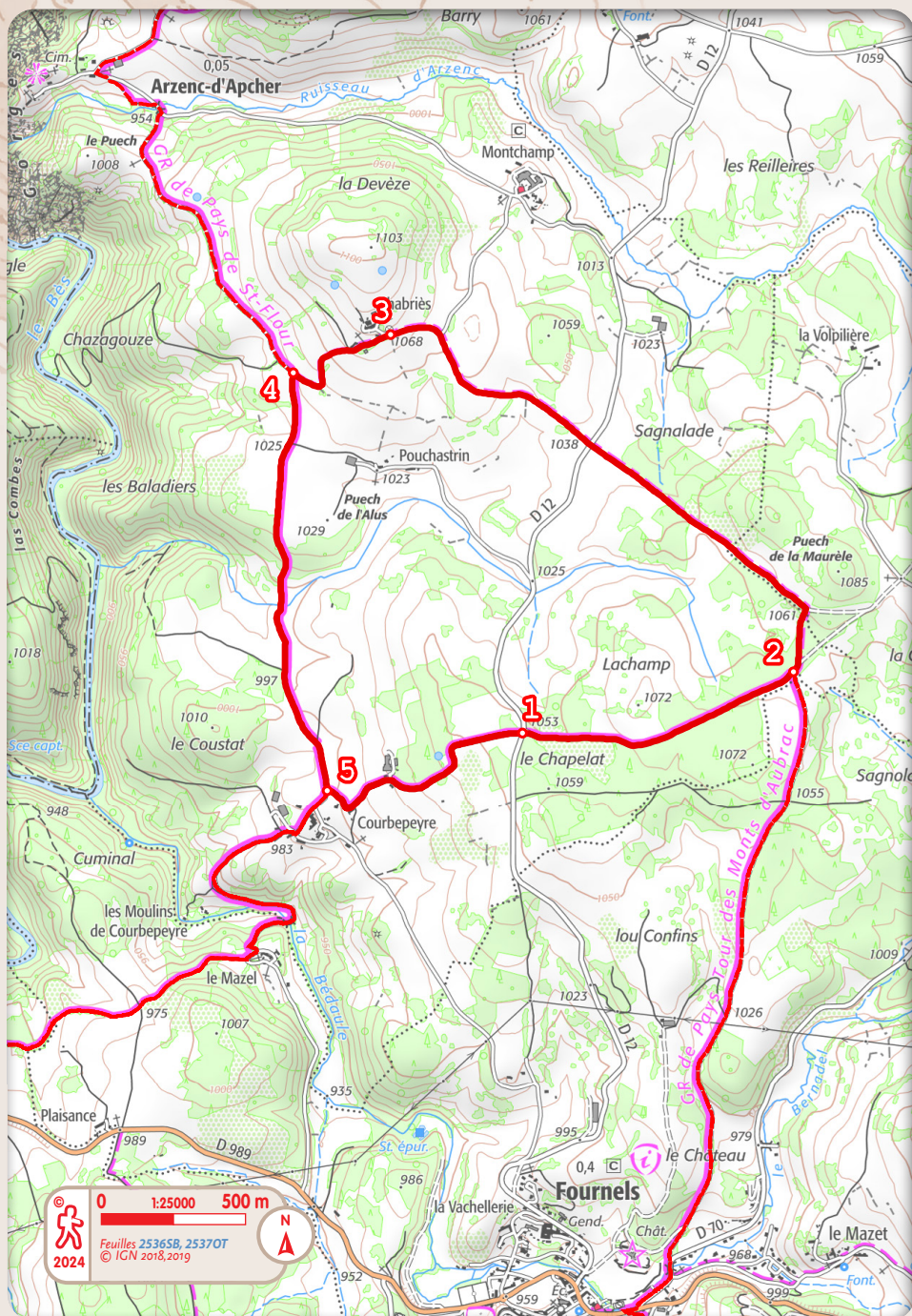


Comité

- FFRandonnée Lozère : Maison des Sports, Faubourg Montbel, 48000 Mende Lozère, 06 40 92 27 35, <https://lozere.ffrandonnee.fr/>

lozère
LE DÉPARTEMENT

HAUTES TERRES
DE L'AUBRAC



> Tronçon commun avec le GR® 670, Chemin Urbain V® et le GR® de Pays *Tour des Monts d'Aubrac* - balisage blanc-rouge.

- 1** Du carrefour dit "Le Raissadou" entre D 12 et voie communale de Courbepeyre (*point-tri sélectif et bâtiment agricole à proximité*), prendre plein est le chemin d'exploitation qui part en sous-bois. Ignorer les départs de sentier à droite comme à gauche. Atteindre un carrefour de pistes.
- 2** Au carrefour, prendre à gauche (jonction avec le GR® de Pays *Tour des Monts d'Aubrac*, balisage jaune-rouge). Après 20 m, prendre encore à gauche. Une centaine de mètres plus loin, au croisement suivant, continuer à gauche. Couper la route et prolonger en direction de Chabriès [👁 > *vue sur le Puech de Montaigut et, à droite, sur la Margeride.*]
- 3** Dans Chabriès [👁 > *vue sur l'église de Termes et le mont Alhéric*], à la croix, poursuivre à gauche. À la dernière maison, continuer sur un chemin en restant à gauche [👁 > *vue sur les monts du Cantal, en particulier le Plomb (1858 m)*]. Atteindre un carrefour.
> *Jonction avec le GR® de Pays de Saint-Flour - balisage jaune-rouge.*
- 4** En bas de la descente, au carrefour, virer à gauche. Suivre le chemin principal.
> *À Courbepeyre, jonction avec le GR® 670, Chemin Urbain V® et le GR® de Pays *Tour des Monts d'Aubrac* - balisage blanc-rouge.*
- 5** En arrivant à Courbepeyre, on atteint la route goudronnée, monter à gauche. Cette petite route goudronnée vous ramène au Chapelat. Traverser la D 12 (⚠ > **prudence !**) et retrouver le parking de départ.



En chemin