

## ÉCONOMIE LA RACE AUBRAC

Le berceau de la vache Aubrac correspond aux départements de l'Aveyron, du Cantal et de la Lozère. Il s'agit d'une race locale mixte utilisée dès le XVIII<sup>ème</sup> siècle pour son lait et sa viande mais aussi pour le travail. Après la 2<sup>ème</sup> guerre mondiale, avec l'arrivée de la mécanisation et la pratique très développée du croisement de races, les effectifs étaient au plus bas. Refusant de voir la race s'éteindre, un groupe d'éleveurs relança la sélection dans les années 70. Les vaches Aubrac

fournissent une excellente viande et conservent de bonnes caractéristiques laitières et d'élevage. Grâce à leur mode d'élevage à l'herbe sur de grands espaces, elles sont en parfaite adéquation avec leur territoire et démontrent une facilité de vêlage, une bonne capacité d'allaitement, une rusticité qui leur permet de s'adapter aux périodes de sécheresse ou de froid et une bonne longévité. Aujourd'hui les effectifs sont remontés à environ 220 000 vaches femelles reproductrices de plus de 3 ans.



© CD RP 48

Vache Aubrac

En page 1, les pictogrammes permettent de choisir une randonnée adaptée à ses capacités. Picto 1 = Effort ; picto 2 = Technicité (présence ou non d'obstacles) ; picto 3 = Risque (d'accidents lié à la configuration des lieux).  
Cotation : 1 - Facile ; 2 - Assez facile ; 3 - Peu difficile ; 4 - Assez difficile ; 5 - Difficile.



PR<sup>®</sup>

## Arzenc-d'Apcher - Le Raissadou

0 h 50  
2,7 km

Cette promenade familiale située entre Fournels et Arzenc-d'Apcher vous fera découvrir un beau panorama sur la butte de Termes et son église ainsi que sur le Mont Alhéric et sa tour seigneuriale en ruines. Vous cheminerez sous le couvert d'une belle allée forestière parmi les pins sylvestres, les hêtres et les bouleaux.

En reprenant la voiture, ne manquez pas d'aller visiter les vestiges d'Arzenc d'Apcher bâtis sur un éperon au confluent du ruisseau d'Apcher et du Bès.

### SITUATION

Lieu-dit Le Chapelat, 30 km au nord-ouest d'Aumont-Aubrac par l'autoroute A 75 (sortie 34), la D 989 puis la D 12



### PARKING

Carrefour dit le "Raissadou" entre D 12 et VC de Courbepeyre (Le Chapelat), Point-tri sélectif N 44.83498 °, E 3.11828 °

Code de balisage PR<sup>®</sup>  
FFRandonnée

- Bonne direction
- Changement de direction
- Mauvaise direction

© marques déposées



### À DÉCOUVRIR EN CHEMIN

- Panorama sur la butte de Termes et son église ainsi que sur le Mont Alhéric et sa tour seigneuriale en ruines
- Belle allée forestière

**BALISAGE**  
jaune



• Office de tourisme de l'Aubrac lozérien : Le Prieuré, rue du Prieuré, 48130 Aumont-Aubrac Lozère, 04 66 42 88 70, [www.aubrac-lozere.com](http://www.aubrac-lozere.com).



### À DÉCOUVRIR EN RÉGION

- Fournels : château de Brion (xv-xviii<sup>ème</sup> siècles), église à chœur roman (xii<sup>ème</sup> s.)
- Arzenc d'Apcher : église (xiii - xvi - xviii<sup>ème</sup> siècles), vestige de tour (xiv-xvi<sup>ème</sup> s.), belvédère sur les gorges du Bès
- Termes : église, panorama et table d'orientation, miellerie *Les Abeilles du Cantou, visite et vente*



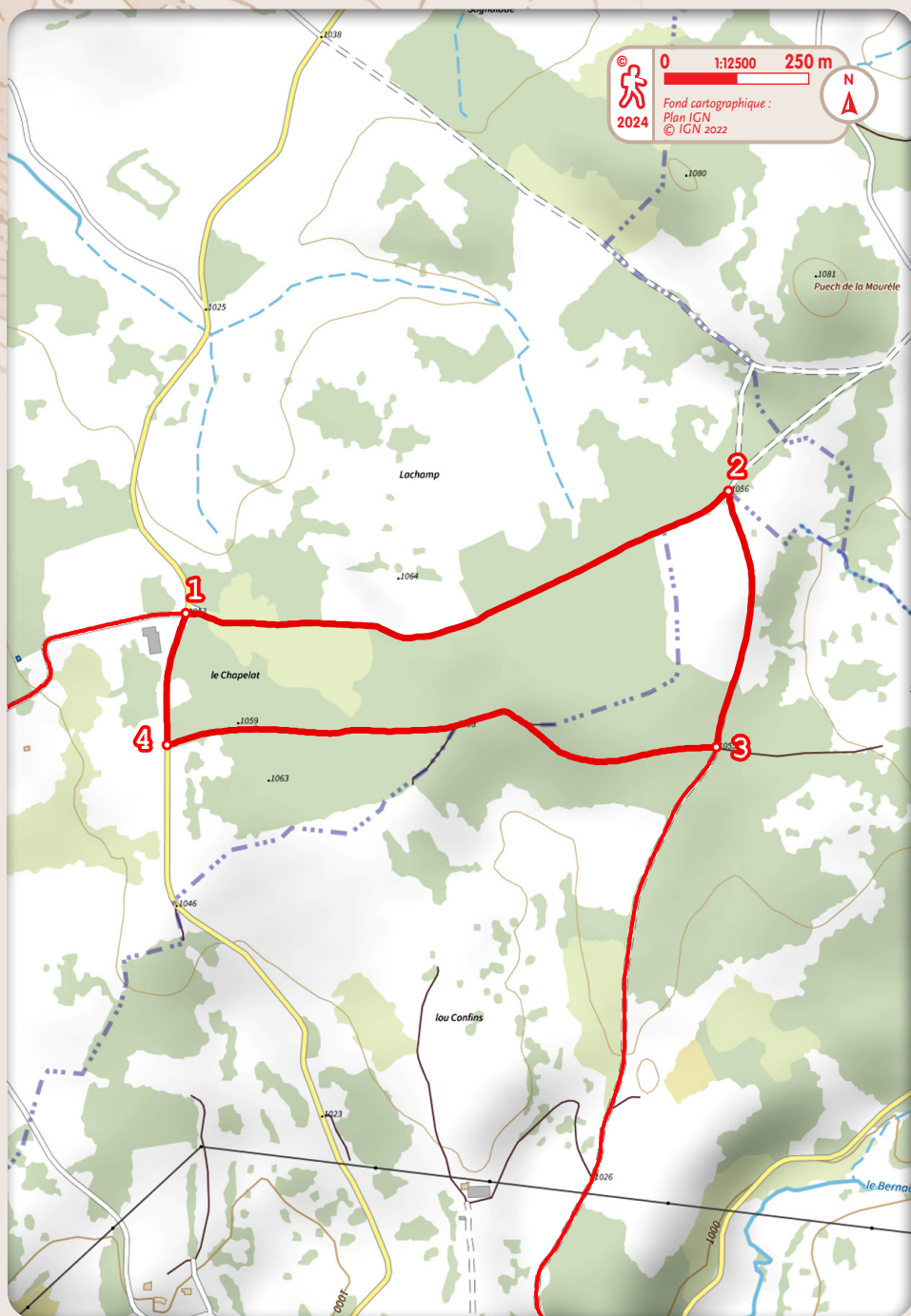
### Comité

• FFRandonnée Lozère : Maison des Sports, Faubourg Montbel, 48000 Mende Lozère, 06 40 92 27 35, <https://lozere.ffrandonnee.fr/>, [lozere@ffrandonnee.fr](mailto:lozere@ffrandonnee.fr).



PR®

## Arzenc-d'Apcher - Le Raissadou



FFRandonnée  
les chemins, une richesse partagée  
Lozère

OFFICE DE TOURISME  
AUBRACLozérien

> Tronçon commun avec le GR® 670, Chemin Urbain V® et le GR® de Pays *Tour des Monts d'Aubrac* - balisage blanc-rouge.

1 Du carrefour dit "Le Raissadou" entre D 12 et voie communale de Courbepeyre (*point-tri sélectif et bâtiment agricole à proximité*), prendre plein est le chemin d'exploitation qui part en sous-bois. Ignorer les départs de sentier à droite comme à gauche. Atteindre un carrefour de pistes.

2 Prendre à droite le beau chemin d'exploitation entre bois de pins et pâturages [*œil > vue sur la butte et l'église de Termes d'une part et sur le Mont Alhérac et sa tour en ruines, d'autre part*]. Atteindre un croisement de chemins.

> Séparation d'avec le GR® 670, Chemin Urbain V® et le GR® de Pays *Tour des Monts d'Aubrac* - balisage blanc-rouge.

3 Prendre à droite une belle allée forestière. La suivre vers l'ouest, en sous-bois entre pins sylvestres, bouleaux et hêtres, en ignorant les éventuels départs de sentiers à droite et à gauche. Atteindre la D 12.

4 Tourner à droite et suivre la D 12 vers le nord (⚠ > **prudence !**) pour regagner le point de départ.



Cèpe

© CDRP48