



Au loin, les Monts du Cantal

© CDAP48



Église de Recoules d'Aubrac

© CDAP48

PATRIMOINE

L'ÉGLISE DE RECOULES D'AUBRAC

Recoules d'Aubrac, village situé sur le plateau d'Aubrac à 1 140 m d'altitude, limitrophe du Cantal et de Saint-Urcize, domine le Bès. Son église romane du XII^{ème} siècle et son prieuré appartenaient jadis aux hospitaliers de Saint-Jean. C'est pourquoi une croix de Malte en granite est conservée sur la place du village. L'église de Recoules possède un clocher rectangulaire massif et quatre travées ; sa nef est voûtée en plein-cintre tandis que l'abside est à pans. Par contre le portail d'entrée, les modillons et les chapiteaux sculptés représentant des têtes d'animaux et des feuillages sont taillés dans des grès rouges qui tranchent sur le granite des murs. Remarquez des pierres tombales fixées sur le mur extérieur nord

de l'église.



Modillon zoomorphe

© CDAP48

En page 1, les pictogrammes permettent de choisir une randonnée adaptée à ses capacités. Picto 1 = Effort ; picto 2 = Technicité (présence ou non d'obstacles) ; picto 3 = Risque (d'accidents lié à la configuration des lieux). Cotation : 1 - Facile ; 2 - Assez facile ; 3 - Peu difficile ; 4 - Assez difficile ; 5 - Difficile.



PR[®]

Entre la Cabre et la Vaissière

1 h 45
6,4 km

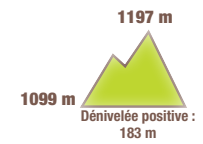
Ce circuit au départ de Recoules d'Aubrac vous permettra de découvrir sa belle église romane du XII^{ème} siècle qui possède des modillons et des chapiteaux sculptés dans des grès rouges. Jalonné de croix, il vous offrira de grands espaces au milieu des prairies d'estive et des panoramas vers les Monts du Cantal et la Margeride.

SITUATION

Recoules d'Aubrac 25 km à l'ouest d'Aumont-Aubrac par la D 987 et Escudièrettes

PARKING

Église de Recoules d'Aubrac
N 44.69815 °, E 3.00448 °



Code de balisage PR[®]
FFRandonnée

- Bonne direction
- Changement de direction
- Mauvaise direction

© marques déposées

DIFFICULTÉS !

- Franchissement de clôtures qu'il faut bien refermer !

BALISAGE

jaune



À DÉCOUVRIR EN CHEMIN

- Recoules d'Aubrac : église XII^{ème} siècle, croix de Malte
- panoramas vers les Monts du Cantal et la chaîne de la Margeride
- croix



À DÉCOUVRIR EN RÉGION

- Saint-Urcize : église romane à déambulatoire du XII^{ème} siècle, belvédère du rocher de la Vierge
- Nasbinals : église romane (XI-XIV^{ème} siècles), table d'orientation de Notre-Dame-de-la-Sentinelles, festival Phot'Aubrac fin septembre
- La Chaldette : station thermique et son établissement contemporain (architecte Jean-Michel Wilmotte)

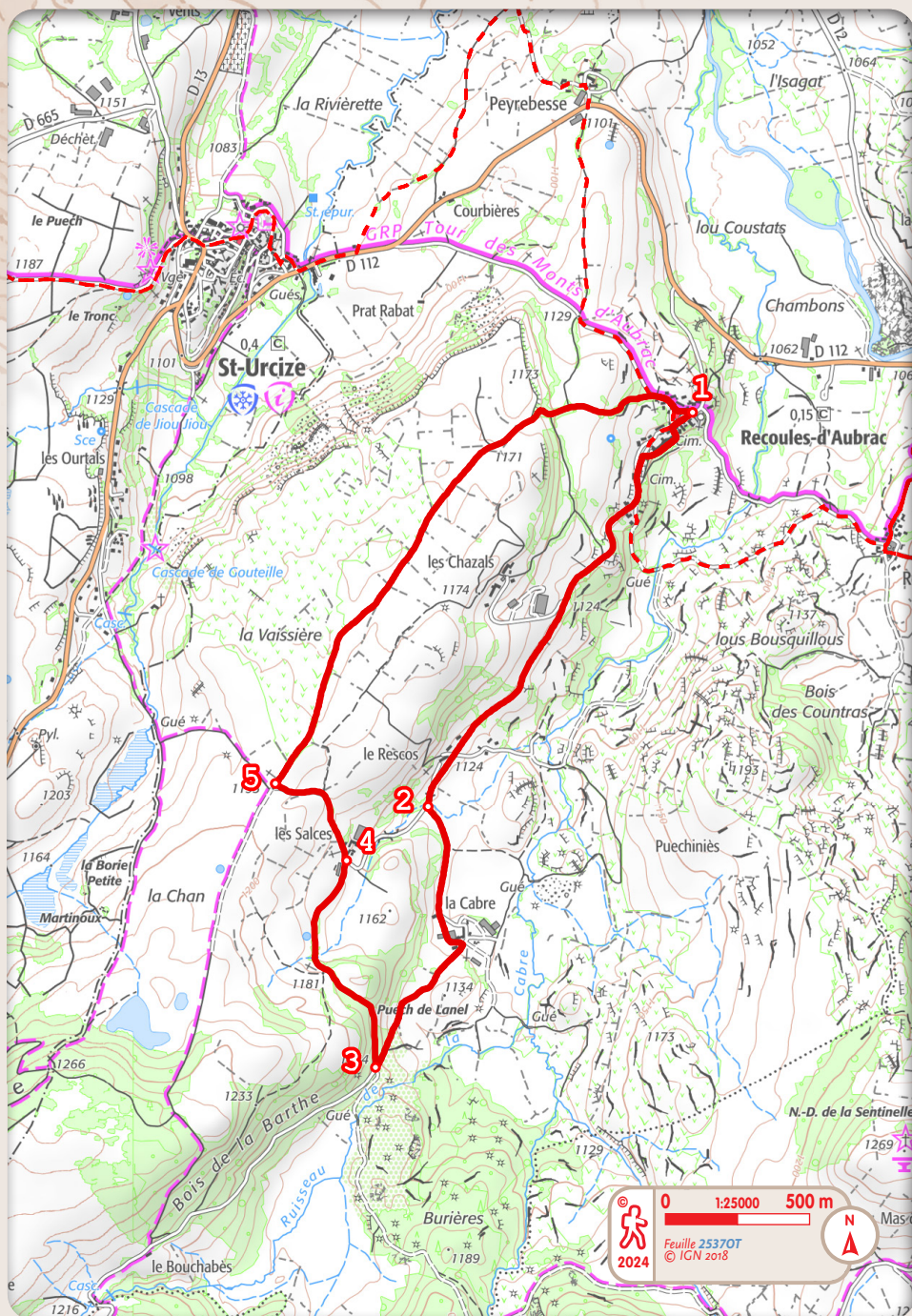


• Office de tourisme de l'Aubrac lozérien : Le Prieuré, rue du Prieuré, 48130 Aumont-Aubrac Lozère, 04 66 42 88 70, www.aubrac-lozere.com.



Comité
• FFRandonnée Lozère : Maison des Sports, Faubourg Montbel, 48000 Mende Lozère, 06 40 92 27 35, <https://lozere.ffrandonnee.fr/>, lozere@ffrandonnee.fr.





- 1 Depuis l'église de Recoules-d'Aubrac, suivre le chemin vicinal en direction des Salces et de la Cabre (direction sud-ouest). Longer le cimetière et continuer sur le goudron en montant doucement. Ignorer tous les départs de chemin et de petites routes à gauche et à droite.
- 2 Au carrefour, prendre à gauche en restant à niveau et atteindre le hameau de la Cabre. Au carrefour, au centre du hameau (croix), remonter à droite. Atteindre un carrefour, dans un bois de hêtres.
- 3 Prendre à droite en épingle. Suivre ce chemin revêtu jusqu'au hameau des Salces.
- 4 Quitter la petite route et monter à gauche [👁️ >> croix] un chemin entre deux murs de pierre. Ignorer un départ de chemin sur la droite. Atteindre un carrefour en "T".
- 5 Prendre la large piste d'exploitation à droite. La suivre en ignorant tous les départs de chemins à droite et à gauche [👁️ >> vue, vers le nord-ouest, sur les Monts du Cantal et, vers l'est, sur la chaîne de la Margeride]. Dans la descente, après un virage à droite, gagner un carrefour de piste. Ignorer la piste de droite et continuer à descendre en direction de Recoules d'Aubrac. Atteindre une route [👁️ >> croix], l'emprunter à droite et la suivre, à gauche, pour retrouver [👁️ >> l'église (xii^{ème} siècle)] et le point de départ.



En chemin