



Au loin, la Motte de Marchastel

© CDRP48



Croix à Rieurtort d'Aubrac

© CDRP48

## GÉOLOGIE

### MARCHASTEL, ENTRE GLACIER ET VOLCAN

Marchastel, situé sur l'ancienne voie romaine, la *Via Agrippa*, ancien château de la baronnie de Peyre (XI<sup>ème</sup> s.) est niché au pied de la Motte de Marchastel (1 266 m), neck de basalte abrasé par le glacier et non loin du Puech del Pont (1219 m). Ce dernier est un sommet granitique dont le profil dissymétrique est dit "en dos de baleine" car le flanc nord abrupt montre un amas de blocs de toutes tailles tandis que le flanc sud est plus poli et arrondi. Cette morphologie résulte du mouvement de la calotte glaciaire qui couvrait l'Aubrac vers - 15 000 ans. La carrière de granite de Bouquincan (nom qui indiquerait le

passage des Anglais durant la Guerre de Cent Ans, cf. Buckingham), au pied du puech, a fourni des pierres pour les clôtures et les maisons et fut la dernière en activité.



La draille de Marchastel

© CDRP48

En page 1, les pictogrammes permettent de choisir une randonnée adaptée à ses capacités. Picto 1 = Effort; picto 2 = Technique (présence ou non d'obstacles); picto 3 = Risque (d'accidents liés à la configuration des lieux). Cotation: 1-Facile; 2-Assez facile; 3-Peu difficile; 4-Assez difficile; 5-Difficile.

Rando  
fiche®

OFFICE DE TOURISME  
AUBRAC Lozérien

FFRandonnée  
les chemins, une richesse partagée  
Lozère



PR®

## La Motte de Marchastel

1 h 30

6 km

En quittant Marchastel, vous marcherez dans un paysage marqué par l'omniprésence de blocs erratiques. Ces blocs granitiques de tailles diverses ont été arrachés par la calotte glaciaire qui recouvrait l'Aubrac à l'ère Quaternaire. Lors de sa fonte, il y a environ 15 000 ans, ces blocs ont été abandonnés sur place. Vous terminerez en grim pant sur la Motte de Marchastel, piton volcanique qui offre une splendide vue panoramique.

#### SITUATION

Marchastel, à 21 km d'Aumont-Aubrac par la D 987 puis le chemin vicinal en direction de Rieurtort d'Aubrac et Marchastel

#### PARKING

place du village

#### DIFFICULTÉS !

- prudence le long de la route D 900



#### À DÉCOUVRIR EN CHEMIN

- Puech del Pont (1 219 m) et paysage d'origine glaciaire
- Rieurtort d'Aubrac : maisons typiques, four banal, métier à ferrer les boeufs, abreuvoirs
- Motte de Marchastel (1 266 m) : piton volcanique et panorama



#### À DÉCOUVRIR EN RÉGION

- Le GR® 65, Chemin de Saint-Jacques-de-Compostelle
- Le Bès, rivière à truites
- Nasbinals : église romane (XIII<sup>ème</sup> s.) et son abside décorée de 7 arceaux en plein-cintre



Code de balisage PR®  
FFRandonnée

- Bonne direction
- Changement de direction
- X Mauvaise direction

© marques déposées

#### BALISAGE

jaune



- Office de tourisme de l'Aubrac lozérien : Le Prieuré, rue du Prieuré, 48130 Aumont-Aubrac Lozère, 04 66 42 88 70, [www.aubrac-lozere.com](http://www.aubrac-lozere.com).



#### Comité

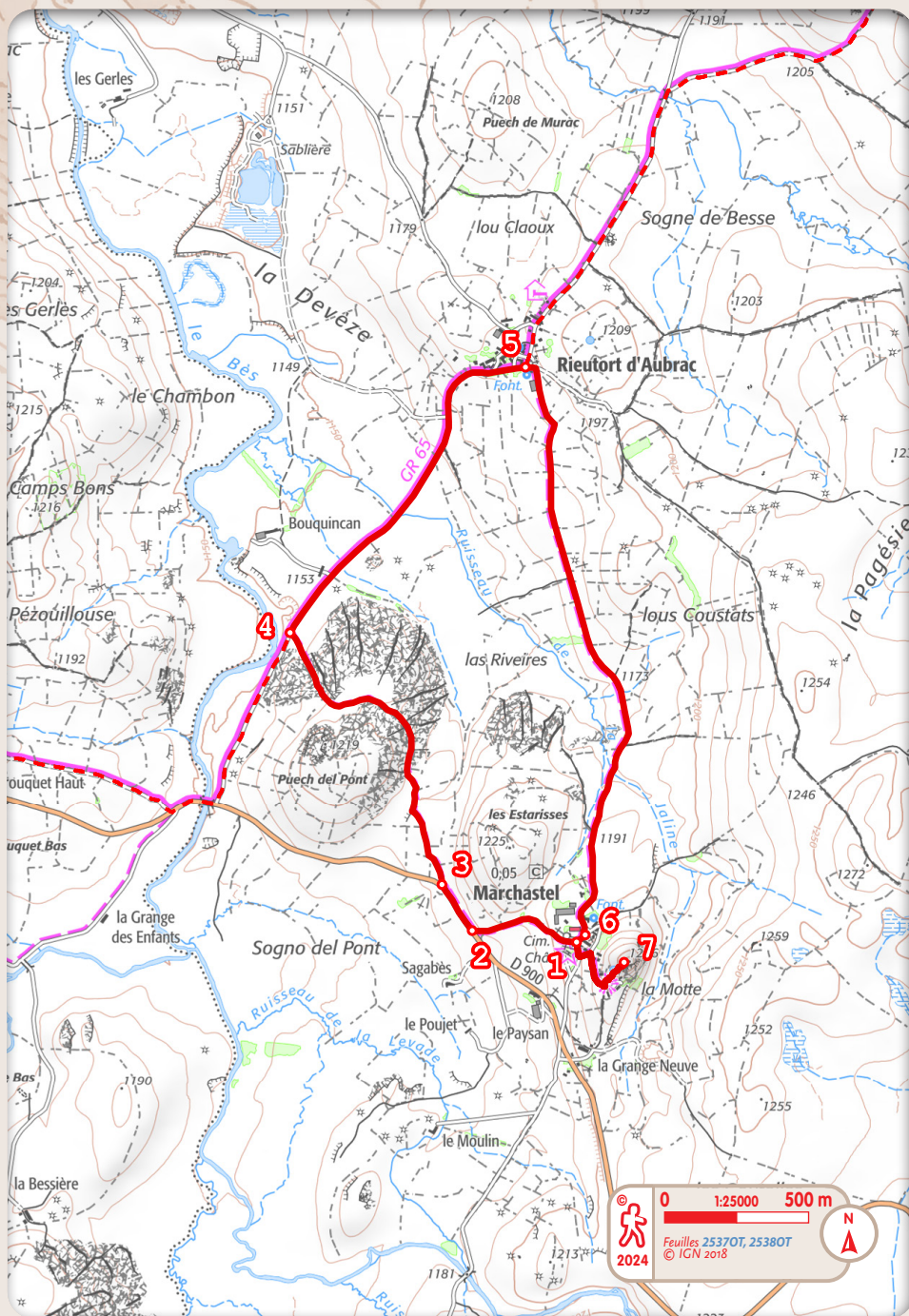
- FFRandonnée Lozère : Maison des Sports, Faubourg Montbel, 48000 Mende Lozère, 06 40 92 27 35, <https://lozere.ffrandonnee.fr/>, [lozere@ffrandonnee.fr](mailto:lozere@ffrandonnee.fr).

lozère  
LE DÉPARTEMENT

HAUTES TERRES  
DE L'AUBRAC



# PR<sup>®</sup> La Motte de Marchastel



- 1 Sur la place du village, passer devant l'église de Marchastel. Prendre à droite, le sentier qui descend entre le cimetière et le four banal (four à pain).
- 2 Emprunter la D 900 à droite sur environ 250 m (⚠ > prudence !).
- 3 Quitter la D 900 en prenant à droite le chemin bordé de pierres. En Aubrac, on appelle ce type de chemin d'estive "une draille". Cette draille contourne le Puech del Pont (1 219 m) par la droite.
- 4 À la jonction avec la petite route (jonction avec le GR<sup>®</sup> 65 Chemin de Saint-Jacques-de-Compostelle), suivre celle-ci à droite jusqu'à Rieurtort d'Aubrac.
- 5 Aux abreuvoirs (toilettes, tables de pique-nique), prendre le chemin vicinal, à droite et le suivre jusqu'à Marchastel [👁 > vue sur la Motte de Marchastel et les Monts d'Aubrac].
- 6 Continuer jusqu'à la place du village
- 1 Sur la place, traverser le parking et rejoindre le chemin goudronné qui monte vers la Motte.
- 7 Au sommet de la Motte de Marchastel (1266m), [👁 > très belle vue panoramique sur le plateau d'Aubrac, le massif volcanique du Cantal et les Monts Dore vers le nord, et la chaîne de la Margeride vers l'Est]

Redescendre par le même chemin pour rejoindre la place du village.

